

**Rundbau-Zylinder
Magnetkolben
Doppeltwirkend
Ø 32 bis 100 mm bore**

- **Standard mit Magnetkolben**
- **Enddeckel mit Gewinde (Zylinder Ø 32 mm bis Ø 63 mm) ermöglichen einfache Montage**
- **Befestigungsmöglichkeiten durch seitliche Gewindeanschlüsse in beiden Enddeckeln**



Technische Merkmale

Betriebsmedium:

Gefilterte, geölte oder ungeölte Druckluft

Wirkungsweise:

Doppeltwirkend mit Magnetkolben
und einstellbarer Endlagendämpfung

Betriebsdruck:

1 bis 10 bar

Gerätetemperatur:

-20°C* bis +80°C max.

*Bei Temperaturen unter +2°C bitte Luftbeschaffenheit beachten.

Zylinderdurchmesser:

32, 40, 50, 63, 80, 100 mm

Standardhublängen:

Standard, siehe Seite 3

Spezialhublängen (10 bis 3000 mm)

Material:

Zylinderrohr: Aluminium eloxiert

Enddeckel: Aluminium eloxiert

Kolbenstangen: Edelstahl rostfrei (ferritisch)

Kolbenstangendichtung: Polyurethan

Kolbendichtung: Polyurethan

O-Ringe: Nitrilkautschuk

Bestellbeispiele

Siehe Seite 4

Befestigungselemente und Schalter

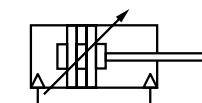
Siehe Seite 3 und 4

Alternative Ausführungen

Edelstahl-Zylinder

Siehe Seite

N/D 1.5.077



Magnetkolben



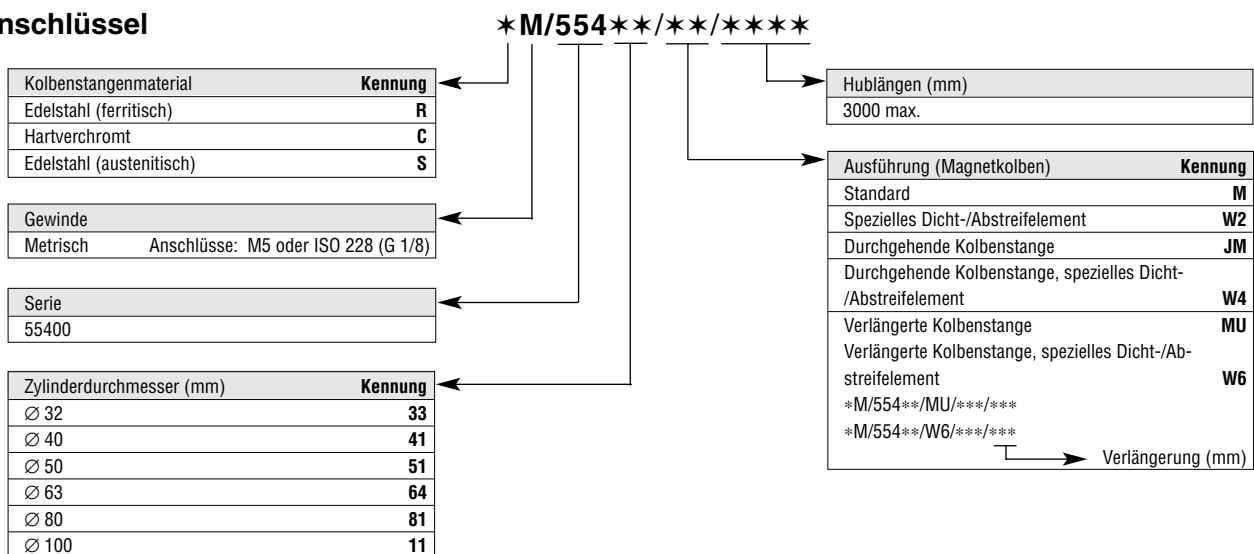


Alternative Ausführungen

Symbol	Typ mit Magnetkolben	Beschreibung	Abmaße Seite
	RM/55401/M	Standard	5
	CM/55401/M	Zylinder mit hartverchromter Kolbenstange	
	SM/55401/M	Zylinder mit Kolbenstange Edelstahl rostfrei (austenitisch)	
	RM/55401/W2	Zylinder mit Dicht-/Abstreifelement für Anwendungen bei Arizona-Sand, Zement, Gips, Rauhreif oder Eis	
	RM/55401/MU	Zylinder mit verlängerter Kolbenstange	5
	RM/55401/W6	Zylinder mit verlängerter Kolbenstange und Dicht-/Abstreifelement für Anwendungen bei Arizona-Sand, Zement, Gips, Rauhreif oder Eis	
	RM/55401/JM	Zylinder mit durchgehender Kolbenstange	5
	RM/55401/W4	Zylinder mit durchgehender Kolbenstange und Dicht-/Abstreifelement für Anwendungen bei Arizona-Sand, Zement, Gips, Rauhreif oder Eis	5

Kombinationen der alternativen Ausführungen auf Anfrage.

Typenschlüssel



Achtung: Alle Stellen der Bestellnummer müssen nicht belegt sein, z. B. RM/55433/M/100
Kombinationen der alternativen Ausführungen auf Anfrage.



Standardhublängen

Zylinder Ø	Hublängen (mm)								
	25	50	80	100	125	160	200	250	300
32	●	●	●	●	●	●	●	●	●
40	●	●	●	●	●	●	●	●	●
50	●	●	●	●	●	●	●	●	●
63	●	●	●	●	●	●	●	●	●
80	●	●	●	●	●	●	●	●	●
100	●	●	●	●	●	●	●	●	●

Befestigungselemente

Zylinder Ø	Typ 'AK'  Seite 8	Typ 'B', 'G'  Seite 6	Typ 'C'  Seite 6	Typ 'F'  Seite 8	Typ 'H'  Seite 9	Typ 'L'  Seite 7
32	QM/8025/38	QM/55232/22	QM/55232/21	QM/8025/25	QM/55232/28	QM/55232/24
40	QM/8040/38	QM/55240/22	QM/55240/21	QM/8040/25	QM/55240/28	QM/55240/24
50	QM/8050/38	QM/55250/22	QM/55250/21	QM/8050/25	QM/55250/28	QM/55250/24
63	QM/8050/38	QM/55263/22	QM/55263/21	QM/8050/25	QM/55263/28	QM/55263/24
80	QM/8080/38	QM/55480/22	QM/55480/21	QM/8080/25	QM/55480/28	QM/55480/24
100	QM/8080/38	QM/55410/22	QM/55410/21	QM/8080/25	QM/55410/28	QM/55410/24
Zylinder Ø	Typ 'M'  Seite 7	Typ 'N'  Seite 9	Typ 'UF'  Seite 8	Halter für Magnetschalter#  Seite 10	Halter für Magnetschalter##  Seite 10	
32	QM/55432/26	M/P29254	QM/8025/32	QM/33/432/22	QM/140/010/22	
40	QM/55440/26	M/P29255	QM/8040/32	QM/33/440/22	QM/140/010/22	
50	QM/55450/26	M/P29256	QM/8050/32	QM/33/450/22	QM/140/010/22	
63	QM/55463/26	M/P29256	QM/8050/32	QM/33/463/22	QM/140/010/22	
80	QM/55280/26	M/P34806	QM/8080/32	QM/33/480/22	QM/140/010/22	
100	QM/55410/26	M/P34806	QM/8080/32	QM/33/410/22	QM/140/010/22	

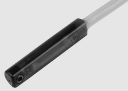





M/50, QM/33, QM/34 oder QM/134
QM/140

Theoretische Kräfte • Luftverbrauch • Dämpfung

Typ	Theoretische Kräfte (N)		Luftverbrauch (l/cm Hub)		Typ	Dämpfungslänge (mm)	Initial cushion volume (cm ³)
	ausfahrend	bei 6 bar einfahrend	ausfahrend	bei 6 bar einfahrend			
55433	482	414	0,056	0,048	55433	19	12,3
55441	754	633	0,088	0,074	55441	22	20,7
55451	1178	990	0,137	0,114	55451	24	36
55464	1870	1680	0,218	0,195	55464	24	64
55481	3016	2722	0,35	0,320	55481	27	116
55411	4710	4416	0,55	0,510	55411	34	242



Magnetschalter

	Kabel	Stecker (M8x1)	Ohne LED	Mit LED	Mit LED (Stecker)	Pneumatisch
Typ	 Ø 6,5/5 mm	 Ø 6,5/5 mm	 Ø 8 mm	 Ø 8 mm	 Ø 8 mm	
Reed	M/50/LSU/.. M/50/RAC/5V	M/50/LSU/CP	QM/33	QM/34	QM/34/P	—
Induktiv	M/50/EAP/.. M/50/EAN/..	M/50/EAP/CP M/50/EAN/CP	—	QM/134	QM/134/P	—
Pneumatisch	—	—	—	—	—	QM/140

Typ	Reed	Induktiv	Spannung V AC	V DC	Strom Max.	Temperatur °C	LED	Merkmale	Kabellänge	Kabel Type	Kabel mit Steckdose Gerade	90°	Katalogblatt- Seite
M/50/LSU/**V	—	—	10 to 240	10 to 170	180 mA	-20° to +80°	●	—	2, 5, 10 m	PVC 2 x 0,25	—	—	N/D 4.3.005
M/50/LSU/5U	—	—	10 to 240	10 to 170	180 mA	-20° to +80°	●	—	5 m	PUR 2 x 0,25	—	—	N/D 4.3.005
M/50/RAC/5V	—	—	10 to 240	10 to 170	180 mA	-20° to +80°	—	Wechsler	5 m	PVC 3 x 0,25	—	—	N/D 4.3.005
M/50/LSU/CP	—	—	10 to 60	10 to 75	180 mA	-20° to +80°	●	Plug M8x1	5 m	—	M/P73001/5	—	N/D 4.3.005
—	M/50/EAP/**V	—	—	10 to 30	150 mA	-20° to +80°	●	PNP	2, 5, 10 m	PVC 3 x 0,25	—	—	N/D 4.3.005
—	M/50/EAP/CP	—	—	10 to 30	150 mA	-20° to +80°	●	PNP, Stecker M8x1	5 m	—	M/P73001/5	—	N/D 4.3.005
—	M/50/EAN/**V	—	—	10 to 30	150 mA	-20° to +80°	●	NPN	2, 5, 10 m	PVC 3 x 0,25	—	—	N/D 4.3.005
—	M/50/EAN/CP	—	—	10 to 30	150 mA	-20° to +80°	●	NPN, Stecker M8x1	5 m	—	M/P73001/5	—	N/D 4.3.005
QM/33/C/**	—	—	10 to 110	10 to 175	0,25 A	-20° to +80°	—	Wechsler	5 m	PVC 2 x 0,34	—	—	N/D 4.3.051
QM/34/**	—	—	—	10 to 30	1 A	-20° to +80°	●	Ausgang: Positiv	2, 5, 10 m	PVC 3 x 0,34	—	—	N/D 4.3.051
QM/34/P	—	—	—	10 to 30	1 A	-20° to +80°	●	Ausgang: Positiv	5 m	PVC 3 x 0,25	M/P34614/5	M/P34615/5	N/D 4.3.051
QM/34/S/**	—	—	10 to 240	10 to 240	0,5 A	-20° to +80°	●	—	2, 5, 10 m	PVC 2 x 0,34	—	—	N/D 4.3.051
QM/34/N/**	—	—	—	10 to 30	1 A	-20° to +80°	●	Ausgang: Negative	2, 5 m	PVC 3 x 0,34	—	—	N/D 4.3.051
—	QM/134/**	—	—	10 to 30	0,2 A	-20° to +80°	●	PNP	2, 5 m	PVC 3 x 0,34	—	—	N/D 4.3.055
—	QM/134/P	—	—	10 to 30	0,2 A	-20° to +80°	●	PNP	5 m	PVC 3 x 0,25	M/P34614/5	M/P34615/5	N/D 4.3.055
—	QM/134/E/**	—	—	10 to 30	0,2 A	-20° to +80°	●	verl. Schaltweg	5 m	PVC 3 x 0,34	—	—	N/D 4.3.055
—	QM/134/N/**	—	—	10 to 30	0,2 A	-20° to +80°	●	NPN	2, 5 m	PVC 3 x 0,34	—	—	N/D 4.3.055
—	QM/134/N/P	—	—	10 to 30	0,2 A	-20° to +80°	●	NPN	5 m	PVC 3 x 0,25	M/P34614/5	M/P34615/5	N/D 4.3.055
—	QM/134/X/**	—	—	8,2	2,2 /1 mA	-25° to +75°	●	NAMUR	5 m	PVC 2 x 0,34	—	—	N/D 4.3.055

Pneumatisch	Betriebsdruck	Durchfluss	Nenn Durchmesser	Gerätetemperatur	Anzeige	Anschlüsse	Katalogblatt-Seite
QM/140	2 bis 6 bar	40 l/min	2 mm	+60 °C	●	Stecknippel für Schlauch ø 3 mm	N/D 4.3.061

** Bitte Kabellänge einfügen

Weitere Informationen (Technische Merkmale, Kabelmaterial, Abmessungen etc.) siehe Katalogblatt

Bestellbeispiele

Zylinder

Pneumatikzylinder 80 mm mit Magnetkolben,
Hub 50 mm

Typ: **RM/55481/M/50**

Befestigungen

Kopfflansch Typ 'G' für Zylinder Ø 80 mm

Typ: **QM/55480/22**

Magnetschalter

Magnetschalter mit Reed-Kontakt, LED, Kabellänge 2 m
Typ: **M/50/LSU/2V**

Befestigungselement für Magnetschalter

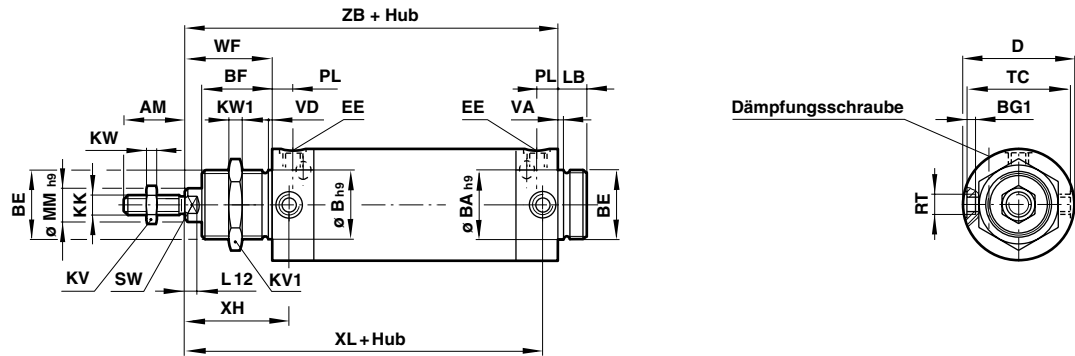
Befestigungselement für Schalter M/50, Zylinder Ø 80 mm
Typ: **QM/33/480/22**



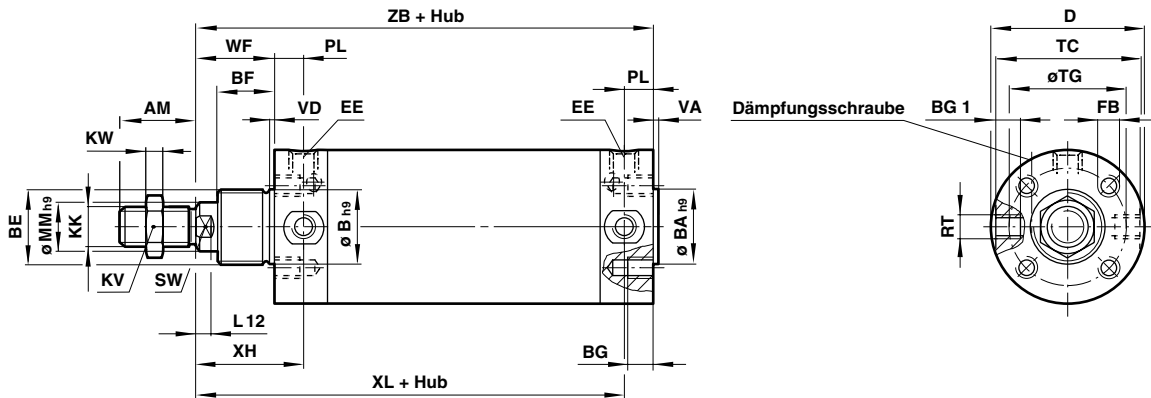
Grundabmessungen

RM/55401/M – Standardzylinder

Ø 32 bis 63 mm

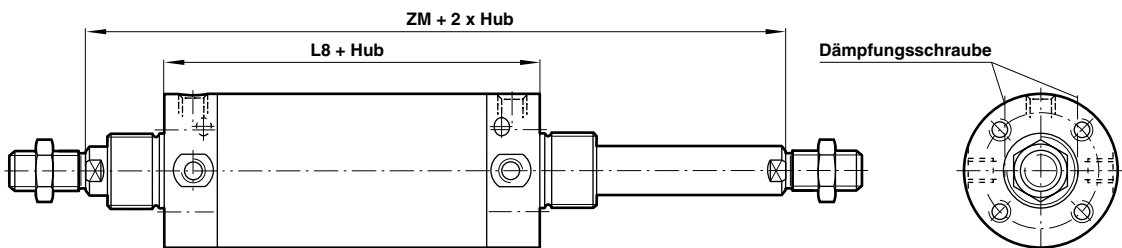


Ø 80 und 100 mm



Alternative Ausführungen

RM/55401/JM – Zylinder mit durchgehender Kolbenstange



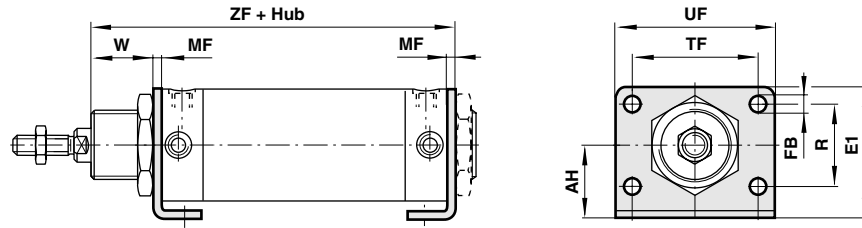
Zylinder Ø	AM	ØB/BAh9	BE	BF	BG	BG1	ØD	EE	FB	KK	KV	KV1	KW	KW1	LB	L8
32	22	30	M30x1,5	30	-	6	36,5	G 1/8	-	M10x1,25	17	36	5	8	14	94
40	24	38	M38x1,5	35	-	8	45,5	G 1/4	-	M12x1,25	19	46	6	10	16	109
50	32	45	M45x1,5	38	-	9,5	55,5	G 1/4	-	M16x1,5	24	55	8	10	18	114
63	32	45	M45x1,5	38	-	10	69,5	G 3/8	-	M16x1,5	24	55	8	10	18	121
80	40	55	M55x1,5	45	14	17,5	87,5	G 3/8	M8	M20x1,5	30	-	10	-	-	150
100	40	55	M55x1,5	45	14	21,5	107,5	G 1/2	M10	M20x1,5	30	-	10	-	-	158
Zylinder Ø	L12	ØMMh9	PL	RT	SW	TC	ØTG	VA/VD	WF	XH	XL	ZB	ZM	bei 0mm	je 100mm	
32	5,5	12	9	M8x1	10	35	-	3	38	47	123	132	170	0,40 kg	0,14 kg	
40	7,5	16	12	M10x1	13	44	-	3	45	57	142	154	199	0,72 kg	0,27 kg	
50	8,5	20	12	M12x1,5	17	54	-	3	50	62	152	164	214	1,17 kg	0,32 kg	
63	8,5	20	13	M14x1,5	17	67	-	3	51	64	159	172	223	1,62 kg	0,38 kg	
80	11,5	25	15	M16x1,5	22	85,5	70	5	61	76	196	211	272	3,27 kg	0,59 kg	
100	11,5	25	18,5	M20x1,5	22	105,5	80	5	61	79,5	200,5	219	280	4,78 kg	0,68 kg	



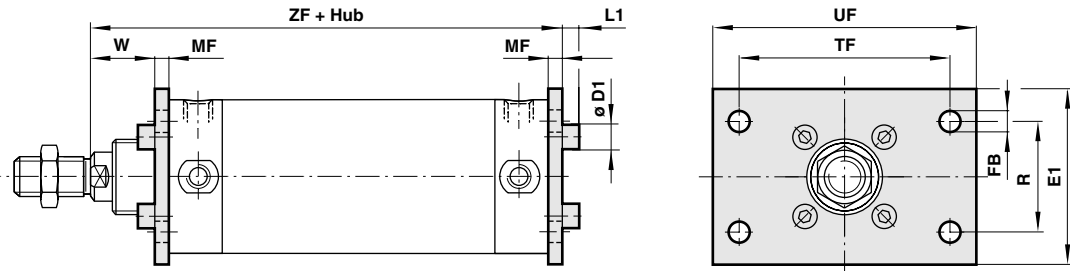
Befestigungselemente

QM/55200/22 – Boden- oder Kopfflansch Typ 'B' oder 'G'

∅ 32 bis 63 mm

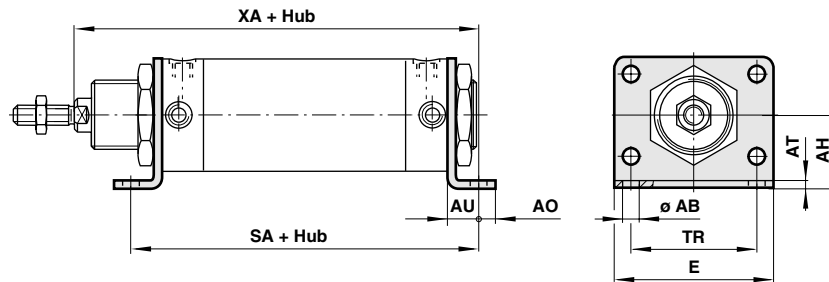


∅ 80 und 100 mm

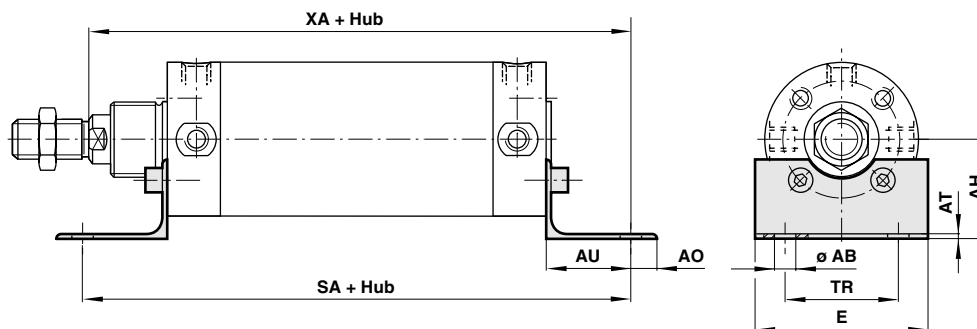


QM/55200/21 – Fußbefestigung Typ 'C'

∅ 32 bis 63 mm



∅ 80 und 100 mm

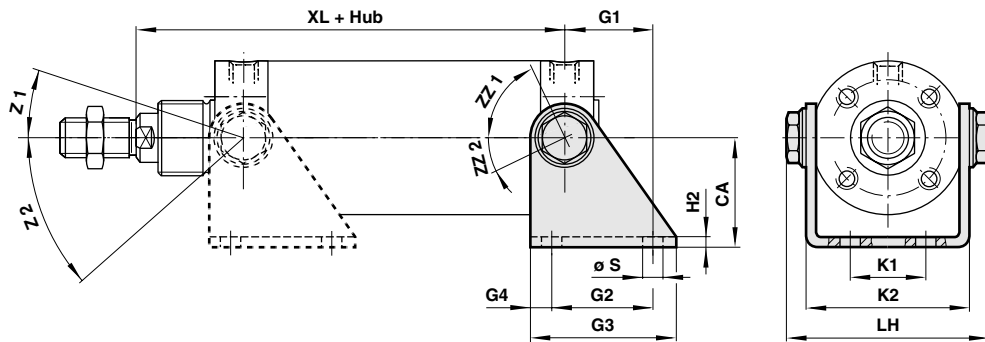


Zylinder ∅	∅AB	AH	AO	AT	AU	∅D1	E	E1	∅FB	L1	MF
32	7	28	7	4	14	-	66	49	7	-	4
40	9	33	10	5	20	-	80	58	9	-	5
50	9	40	10	5	20	-	90	70	9	-	5
63	9	45	10	5	20	-	96	80	9	-	5
80	12	56	15	5	45	13,5	90	100	12	7	8
100	14	66	20	5	45	16	113	120	14	10	8

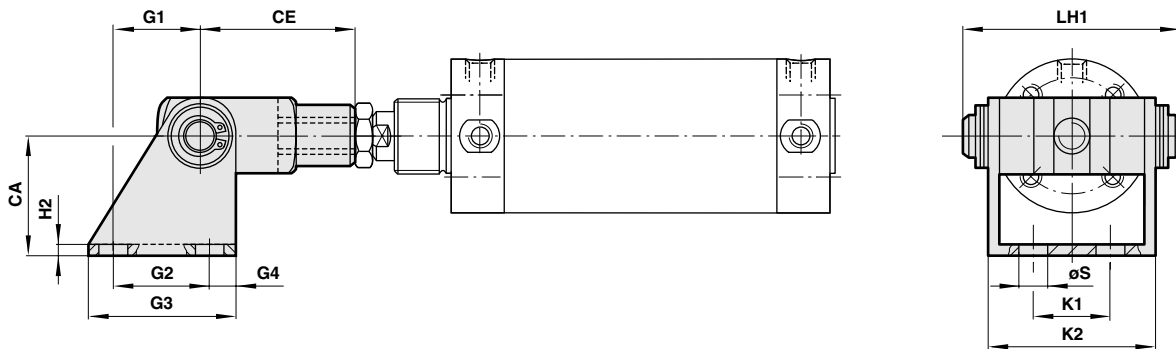
Zylinder ∅	R	SA	TF	TR	UF	W	XA	ZF	Typ 'B', 'G'	Typ 'C'
32	28	122	52	52	66	34	146	136	0,11 kg	0,24 kg
40	30	149	60	60	80	40	174	159	0,19 kg	0,43 kg
50	40	154	70	70	90	45	184	169	0,25 kg	0,57 kg
63	50	161	76	76	96	46	192	177	0,33 kg	0,73 kg
80	63	240	120	63	150	53	256	219	0,81 kg	0,67 kg
100	80	248	130	75	170	53	264	227	1,10 kg	1,00 kg



QM/55200/24 – Schwenkbefestigung ‘L’



QM/55400/26 – Gabelkopf mit Gegenlager ‘M’

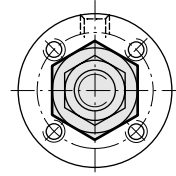
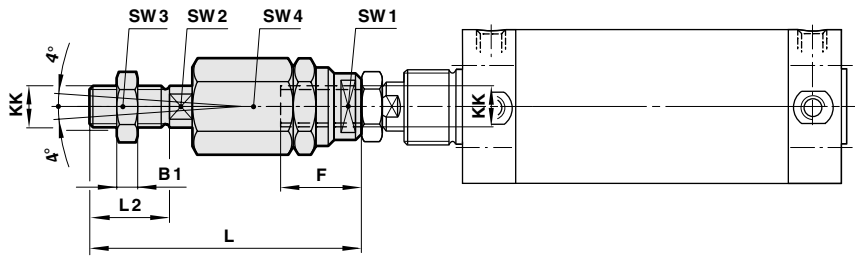


Zylinder Ø	CA	CE	G1	G2	G3	G4	H2	K1	K2	LH
32	35	40	20	24	40	8	4	20	46,5	58
40	40	48	27	30	50	10	5	28	56,5	70
50	45	64	30	34	54	10	5	36	68,5	86
63	50	64	34	35	65	15	5	42	82,5	102
80	65	80	47,5	55	80	12,5	6	55	100	124,5
100	77	80	63	70	100	15	6	70	120	144,5

Zylinder Ø	LH1	ØS	XL	Z1	Z2	ZZ1	ZZ2	Typ 'L'	Typ 'M'
32	60	7	123	18°	42°	65°	36°	0,16 kg	0,26 kg
40	70	9	142	12°	39°	55°	32°	0,23 kg	0,38 kg
50	86	9	152	12°	38°	60°	30°	0,33 kg	0,67 kg
63	100	9	159	9°	41°	189°	25°	0,48 kg	0,80 kg
80	120,5	11	196	13°	45°	193°	27°	0,87 kg	1,78 kg
100	140,5	11	200,5	63°	11°	191°	25°	1,20 kg	2,20 kg

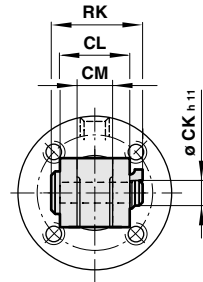
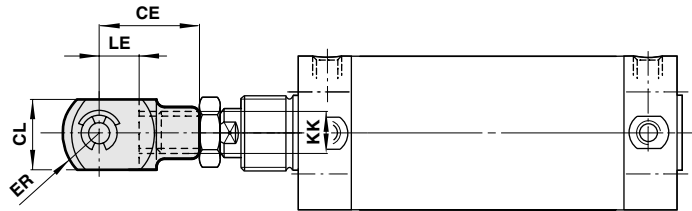


QM/8000/38 — Ausgleichkupplung Typ 'AK'



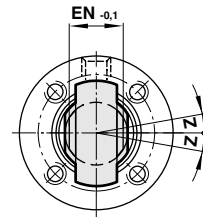
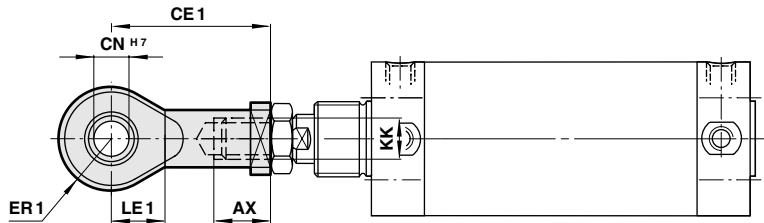
QM/8000/25 – Gabelkopf 'F'

(entspricht DIN ISO 8140)



QM/8000/32 — Gelenkkopf 'UF'

(entspricht DIN ISO 8139)

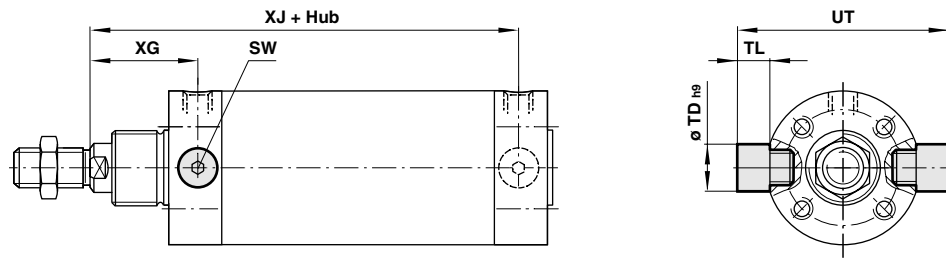


Zylinder Ø	AX	B1	CE	CE1	ØCKh11	CL	CM	ØCNH7	EN-0,1	ER	ER1	F	KK
32	20	5	40	43	10	20	10	10	14	16	14	26	M10x1,25
40	22	6	48	50	12	24	12	12	16	19	16	26	M12x1,25
50	28	8	64	64	16	32	16	16	21	25	21	34	M16x1,5
63	28	8	64	64	16	32	16	16	21	25	21	34	M16x1,5
80	33	10	80	77	20	40	20	20	25	32	25	42	M20x1,5
100	33	10	80	77	20	40	20	20	25	32	25	42	M20x1,5

Zylinder Ø	L	L2	LE	LE1	RK	SW1	SW2	SW3	SW4	Z	Typ 'AK'	Typ 'F'	Typ 'UF'
32	73	20	20	15	28	19	12	17	30	13°	0,20 kg	0,09 kg	0,09 kg
40	77	24	24	17	32	19	12	19	30	13°	0,20 kg	0,13 kg	0,12 kg
50	106	32	32	22	41,5	30	19	24	42	15°	0,65 kg	0,33 kg	0,15 kg
63	106	32	32	22	41,5	30	19	24	42	15°	0,65 kg	0,33 kg	0,15 kg
80	122	40	40	26	50	30	19	30	42	15°	0,72 kg	0,67 kg	0,33 kg
100	122	40	40	26	50	30	19	30	42	15°	0,72 kg	0,67 kg	0,33 kg

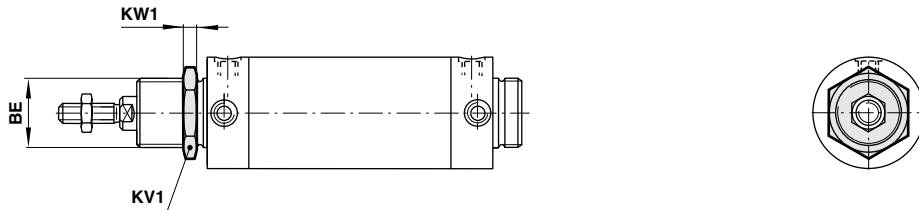


QM/55200/28 — Schwenkzapfenbefestigung Typ 'H'

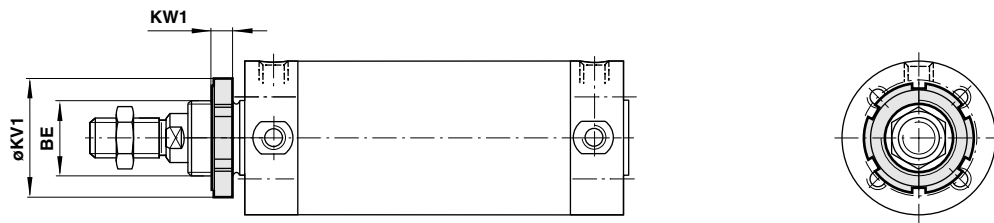


M/P..... — Mutter Typ 'N'

∅ 32 bis 63 mm



∅ 80 und 100 mm



Zylinder ∅	BE	KV1	KW1	SW	∅TD _{H9}	TL	UT	XG	XJ	Typ 'H'	Typ 'N'
32	M30x1,5	36	8	5	10	8	51	47	123	0,02 kg	0,007 kg
40	M38x1,5	46	10	6	12	9,5	63	57	142	0,03 kg	0,010 kg
50	M45x1,5	55	10	6	14	11	76	62	152	0,05 kg	0,010 kg
63	M45x1,5	55	10	8	16	13	93	64	159	0,07 kg	0,021 kg
80	M55x1,5	∅80	13	8	18	13	111,5	76	196	-	0,25 kg
100	M55x1,5	∅80	13	10	20	13	131,5	79,5	200,5	-	0,25 kg

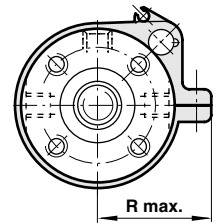
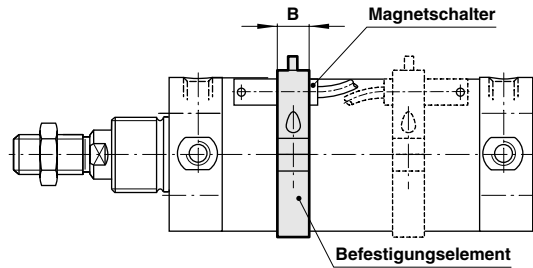


Befestigungselemente für Magnetschalter

QM/33/400/22 – Befestigungselement

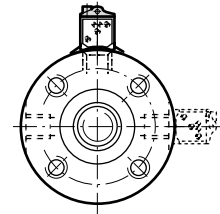
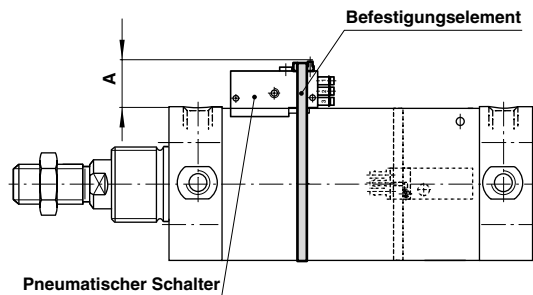
Schalter: M750, QM/33, QM/34 und QM/134

Zylinder Ø	B	R max.	Gewicht
32	10	29	0,007 kg
40	10	32	0,008 kg
50	10	38	0,010 kg
63	10	46	0,012 kg
80	12	54	0,015 kg
100	12	64	0,020 kg

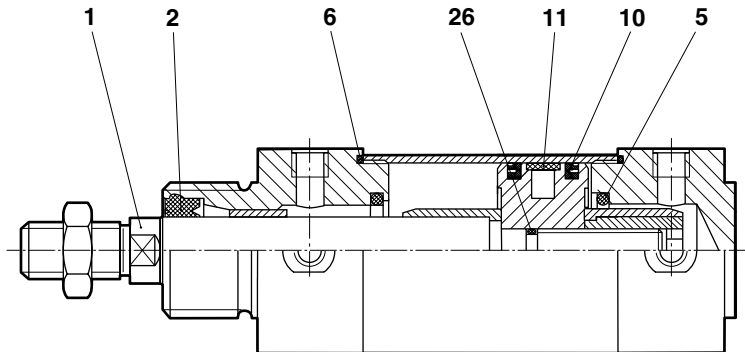


QM/140/010/22 — Befestigungselement mit Halteband Schalter: QM/140

Zylinder Ø	A	Gewicht
32	31,5	0,020 kg
40	30,5	0,020 kg
50	31,5	0,020 kg
63	29,5	0,020 kg
80	30,5	0,020 kg
100	30	0,020 kg



Ersatz- und Verschleißteile



Typ	Verschleißteilsatz	Bestehend aus			Kolbenstange Position 1
		Position	Beschreibung	Stück	
RM/55433/M	QM/55433/00	2	Kolbenstangendichtung	1	RM/55400/M
RM/55441/M	QM/55441/00	5	Dämpfungsdichtung	2	SM/P30207/*
RM/55451/M	QM/55451/00	6	O-Ring	2	RM/P30208/*
RM/55464/M	QM/55464/00	10	Kolbendichtung	2	RM/P30209/*
RM/55481/M	QM/55481/00	11	Führungsband	1	RM/P30210/*
RM/55411/M	QM/55411/00	26	O-Ring	1	RM/P34626/*
			Schmierfett		RM/P34663/*

* Bitte Hublängen einfügen

Note: Please quote the cylinder type number when ordering spare parts

Sicherheitshinweise

Diese Produkte sind ausschließlich in industriellen Druckluftsystemen zu verwenden. Sie sind dort einzusetzen, wo die unter »Technische Merkmale« aufgeführten Druck- und Temperaturwerte nicht überschritten werden. Berücksichtigen Sie bitte die entsprechende Katalogseite.

Vor dem Einsatz der Produkte mit Flüssigkeiten sowie bei nicht industriellen Anwendungen, in lebenserhaltenden- oder anderen Systemen, die nicht in den veröffentlichten Anleitungsunterlagen enthalten sind, wenden Sie sich bitte direkt an Norgren. Durch Missbrauch, Verschleiß oder Störungen können in Hydrosystemen verwendete Komponenten auf verschiedene Arten versagen.

Systemauslegern wird dringend empfohlen, die Störungsarten aller in Hydrosystemen verwendeten Komponententeile zu berücksichtigen und ausreichende Sicherheitsvorkehrungen zu treffen, um Verletzungen von Personen sowie Beschädigungen der Geräte im Falle einer solchen Störung zu verhindern.

Systemausleger sind verpflichtet, Sicherheitshinweise für den Endbenutzer im Betriebshandbuch zu vermerken, wenn der Störungsschutz nicht ausreichend gewährleistet ist.

Systemauslegern und Endbenutzern wird dringend empfohlen, die den Produkten beigelegten Sicherheitsvorschriften einzuhalten.