

**EXCELON® Serie 74
Filterregler
G 3/8 bis G 3/4**

- **Flexibler Austausch von Einheiten durch patentiertes Quikclamp® System**
- **Wasser- und Teilchenausscheidung garantiert hohe Betriebsbereitschaft**
- **Bajonett-Verschluß vereinfacht die Wartung**
- **Verstellsperre sichert den eingestellten Druckbereich**

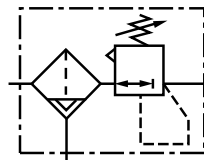

Technische Merkmale

- Betriebsmedium:
Druckluft
- Betriebsdruck:
10 bar max.
- Gerätetemperatur:
-20°C* bis +50°C
* Bei Temperaturen unter +2°C bitte Luftbeschaffenheit beachten.
- Filterelement:
40 µm Standard
5 µm wahlweise
- Entleerung:
Manuell Standard
Automatisch wahlweise
- Regelbereich:
0,3 bis 10 bar Standard
0,3 bis 4 bar wahlweise
- Überdrucksicherung:
Standard mit Überdrucksicherung
- Maximaler Durchfluß:
100 l/s (Anschluß G 1/2, Primärdruck 10 bar, Sekundärdruck 6,3 bar, $\Delta p = 1$ bar, Filterelement 40 µm)
- Material:
Behälter Polycarbonat, Gehäuse und Schutzbehälter
Zink-Druckguß, O-Ringe synthetische Elastomere,
Filterelement Polypropylen

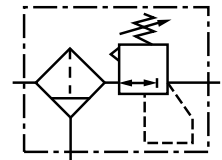
Bestellinformation

Die Bestellnummern für Filterregler finden Sie auf Seite 2

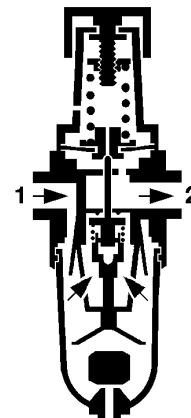
Technische Merkmale für Zubehör siehe Seite N/D 8.200.700



Automatische
Entleerung mit Über-
drucksicherung

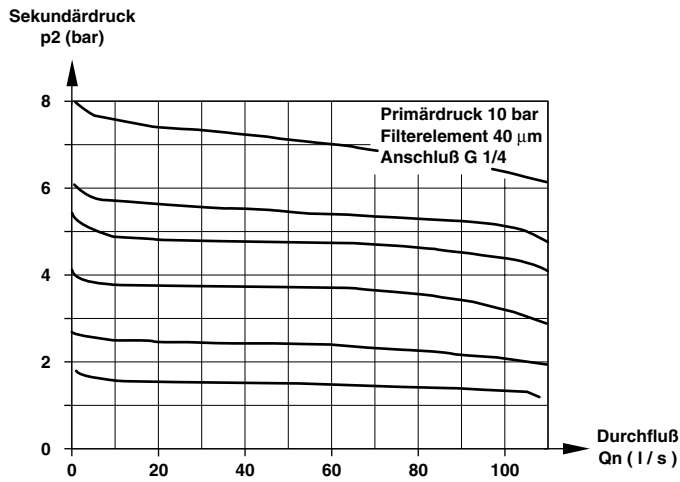


Manuelle
Entleerung mit Über-
drucksicherung





Durchflußcharakteristik



Bestellnummern

Entleerung	Anschluß	Filterelement 40 µm 10 bar Feder	4 bar Feder	Gewicht (kg)
Automatisch	G 3/8	B74G-3GK-AP3-RMN	B74G-3GK-AP3-RFN	1,19
	G 1/2	B74G-4GK-AP3-RMN	B74G-4GK-AP3-RFN	1,17
	G 3/4	B74G-6GK-AP3-RMN	B74G-6GK-AP3-RFN	1,16
Manuell	G 3/8	B74G-3GK-QP3-RMN	B74G-3GK-QP3-RFN	1,19
	G 1/2	B74G-4GK-QP3-RMN	B74G-4GK-QP3-RFN	1,17
	G 3/4	B74G-6GK-QP3-RMN	B74G-6GK-QP3-RFN	1,16

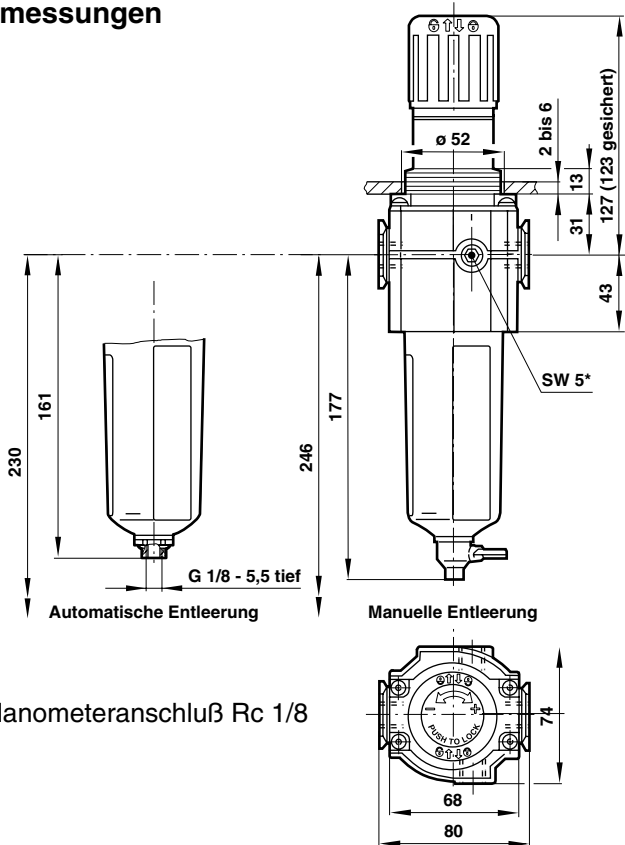
□ Nennweite

Bei 5µm Filterelement 1 statt 3 an die 10 Stelle der Bestellnummer

Ersatzteile

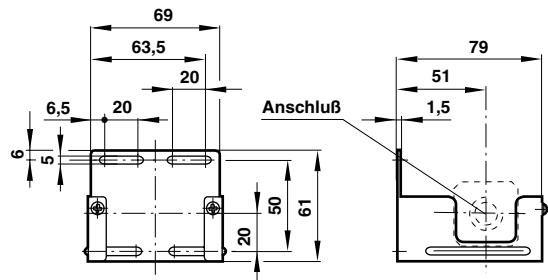
Benennung	Ausführung	Typ
Verschleißteilsatz	Mit Überdrucksicherung	4383-700
Filterelement	40 µm	4338-05
	5 µm	4338-04

Abmessungen

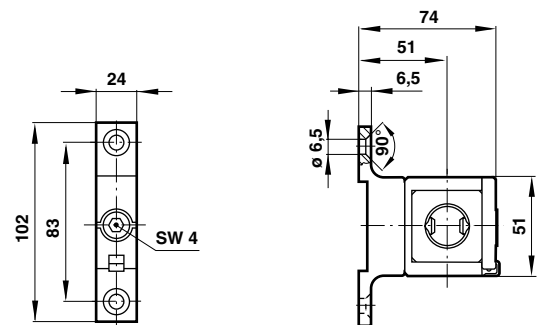


* Manometeranschluß Rc 1/8

Universal-Befestigungswinkel

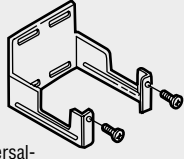
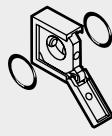
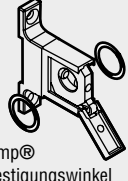
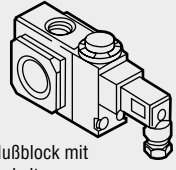
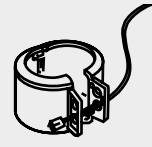
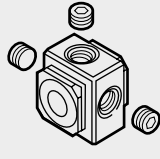



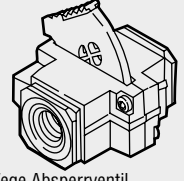


Quikclamp® mit Befestigungswinkel





Zubehör

 Universal- Befestigungswinkel 4324-50	 Quikclamp® 4314-51	 Quikclamp® mit Befestigungswinkel 4314-52	 Anschlußblock mit Druckschalter 4346-51	 Verstellsperr 4355-51
 Anschlußblock - - G 1/2: 4316-04 -	 Gewindeflansch G 1/4: 4315-09 G 3/8: 4315-10 G 1/2: 4315-11 G 3/4: 4315-12	 Paneel-Mutter 4398-89 - - -	 Manometer Ø 50 mm 6 bar: 18-013-012 10 bar: 18-013-013 - -	 3/2-Wege Absperrventil - - G 1/2: T74T-4GA-P1N -

Sicherheitshinweise

Diese Produkte sind ausschließlich in industriellen Druckluftsystemen zu verwenden. Sie sind dort einzusetzen, wo die unter »**Technische Merkmale**« aufgeführten Druck- und Temperaturwerte nicht überschritten werden. Berücksichtigen Sie bitte die entsprechende Katalogseite.

Vor dem Einsatz der Produkte mit Flüssigkeiten sowie bei nicht industriellen Anwendungen, in lebenserhaltenden- oder anderen Systemen, die nicht in den veröffentlichten Anleitungsunterlagen enthalten sind, wenden Sie sich bitte direkt an Norgren.

Durch Missbrauch, Verschleiß oder Störungen können in Hydrosystemen verwendete Komponenten auf verschiedene Arten versagen.

Systemauslegern wird dringend empfohlen, die Störungsarten aller in Hydrosystemen verwendeten Komponententeile zu berücksichtigen und ausreichende Sicherheitsvorkehrungen zu treffen, um Verletzungen von Personen sowie Beschädigungen der Geräte im Falle einer solchen Störung zu verhindern.

Systemausleger sind verpflichtet, Sicherheitshinweise für den Endbenutzer im Betriebshandbuch zu vermerken, wenn der Störungsschutz nicht ausreichend gewährleistet ist.

Systemauslegern und Endbenutzern wird dringend empfohlen, die den Produkten beigelegten Sicherheitsvorschriften einzuhalten.