

- **Vakuumsauger für universellen Einsatz (Kartons, Bleche)**
- **Geeignet für ebene Oberfläche**
- **Robuste und widerstandsfähige Ausführung**


**Technische Merkmale**

 Betriebsmedium:  
 Vakuum

 Saugnapfdurchmesser:  
 6, 8, 10, 15, 20, 25, 30, 40, 50, 80, 120, 150 mm

 Gerätetemperatur:  
 -10°C bis +70°C für Nitrilkautschuk  
 -30°C bis +200°C für Silikon

Sonstiges:

Material	Nitrilkautschuk	Silikon
Verschleißfestigkeit	Gut	Befriedigend
Ölbeständigkeit	Sehr gut	Befriedigend
Witterungsbeständigkeit	Gut	Sehr gut
Ozonbeständigkeit	Befriedigend	Sehr gut

Material:

 M/58300/01 Saugnapfe Nitrilkautschuk,  
 Saugnapfbefestigung Aluminium  
 M/58300/02 Saugnapfe Silikon,  
 Saugnapfbefestigung Aluminium

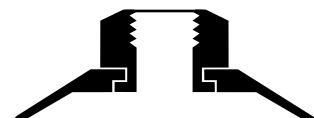
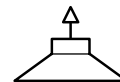
**Bestellbeispiele**

 Flach-Saugnapf Ø 30 mm,  
 Saugnapfwerkstoff Nitrilkautschuk  
 Typ: M/58307/01

 Flach-Saugnapf Ø 50 mm,  
 Saugnapfwerkstoff Silikon  
 Typ: M/58309/02

**Zubehör**

Zubehör für Saugnapfe

 Siehe Seite  
 N/D 3.5.051




### Kräftetabelle



Typ	58301	58302	58303	58304	58305	58306	58307	58308	58309	58310	58311	58312
∅	6	8	10	15	20	25	30	40	50	80	120	150
Fy (N) -0,2 bar	0,5	1	1,5	2,7	5	9	11	19	30	86	180	280
Fy (N) -0,6 bar	1,5	2,5	4	8	15,5	26,5	34	57,5	91	260	540	842
Fy (N) -0,9 bar	2,3	3,5	6	12	23	40	51	86	135	390	810	1250
R (mm)	5	7	9	12	13	17,5	26	37	41	100	365	380
S (mm)	1,5	1,5	2	4	2	2,5	2,5	3,5	4	6	6	9
V (cm³)	0,017	0,041	0,065	0,330	0,500	0,750	1,3	3	4,2	21	82	177

Achtung: Die angegebenen Kräfte sind theoretische Werte. Sicherheitsfaktor >2 bei Berechnungen berücksichtigen.

R = Kleinste Krümmung des Werkstückes

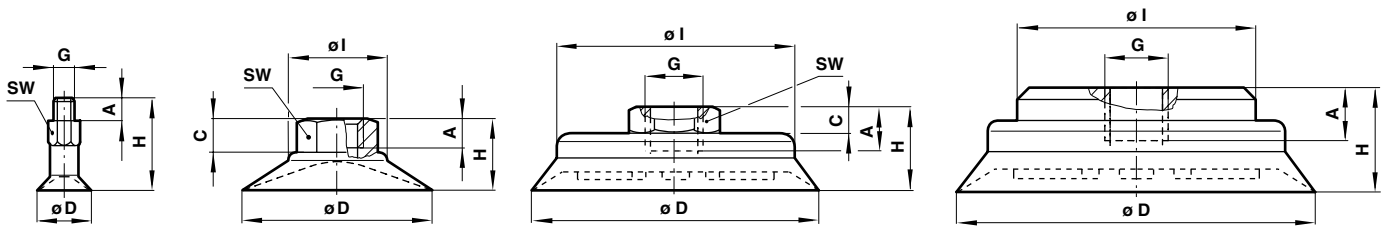
S = Maximale Saugnapfbewegung

V = Saugnapfvolumen

### Gewichte

Typ	58301	58302	58303	58304	58305	58306	58307	58308	58309	58310	58311	58312
∅	6	8	10	15	20	25	30	40	50	80	120	150
Gewicht (kg)	0,001	0,001	0,001	0,001	0,008	0,010	0,012	0,011	0,016	0,058	0,359	0,590

### Grundabmessungen



∅ 6 bis 30

∅ 40 und 50

∅ 80

∅ 120 und 150

Typ	58301	58302	58303	58304	58305	58306	58307	58308	58309	58310	58311	58312
∅ D	6	8	10	15	20	25	30	40	50	80	120	150
A	4,5	4,5	4,5	4,5	8	8	8	6	6	13	9,5	9,5
C	-	-	-	-	-	-	-	9	11	3,5	-	-
G	M 5	M 5	M 5	M 5	G 1/8 A	G 1/8 A	G 1/8 A	G 1/8	G 1/8	G 1/8	G 1/2	G 1/2
H	15	16	20	21	19,5	20	20,5	23	26	21,5	34,5	41,5
∅ I	-	-	-	-	-	-	-	24	26	53	65	65
SW	8	8	8	8	14	14	14	14	14	19	-	-

### Sicherheitshinweise

Diese Produkte sind ausschließlich in industriellen Druckluftsystemen zu verwenden. Sie sind dort einzusetzen, wo die unter »Technische Merkmale« aufgeführten Druck- und Temperaturwerte nicht überschritten werden. Berücksichtigen Sie bitte die entsprechende Katalogseite.

Vor dem Einsatz der Produkte mit Flüssigkeiten sowie bei nicht industriellen Anwendungen, in lebenserhaltenden- oder anderen Systemen, die nicht in den veröffentlichten Anleitungsunterlagen enthalten sind, wenden Sie sich bitte direkt an Norgren. Durch Missbrauch, Verschleiß oder Störungen können in Hydrosystemen verwendete Komponenten auf verschiedene Arten versagen.

Systemauslegern wird dringend empfohlen, die Störungsarten aller in Hydrosystemen verwendeten Komponententeile zu berücksichtigen und ausreichende Sicherheitsvorkehrungen zu treffen, um Verletzungen von Personen sowie Beschädigungen der Geräte im Falle einer solchen Störung zu verhindern.

**Systemausleger sind verpflichtet, Sicherheitshinweise für den Endbenutzer im Betriebshandbuch zu vermerken, wenn der Störungsschutz nicht ausreichend gewährleistet ist.**

Systemauslegern und Endbenutzern wird dringend empfohlen, die den Produkten beigelegten Sicherheitsvorschriften einzuhalten.